

Résultats de l'activité Passerelles, un panel de partage d'expérience entre bibliothécaires

Journée de formation de la FMD3S

30 mai 2025

Panélistes : Francine Aumont (IUCPQ), Philippe Dodin (HSJ), Francesca Frati (McGill), Tara Landry (UdeM), et Bénédicte Nauche (IRSST)

Quels sont les

réflexes importants

pour un.e bibliothécaire

qui débute dans le milieu de **la santé** ?

Hey tu fais comment toi pour... ?

La **communication** avec ses collègues

La **curiosité** ?

Faire ses recherches

Je ne sais pas

Ne pas nuire

La **pertinence** auprès de la haute direction

se former

développer son expertise en recherche

proposer des formations

pourrais tu réviser ma stratégie de recherche ?

Peer review

s'impliquer

sortir de sa zone de confort

La **débrouillardise**

Désir d'apprendre

Mode apprentissage

Bien maîtriser ses outils

Ne pas attendre après les autres

Être **imaginatif.ve**

Sortir des sentiers battus

Pratiquer la **pleine conscience**

réceptivité plutôt que réactivité

Se remettre en question

Trouver l'équilibre

non désolé, ma charge de travail est trop importante

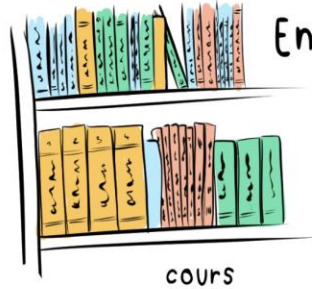
Faire preuve de courage

Vie pro

Vie perso



comment vous êtes-vous **maintenu à jour**
dans vos connaissances et savoir-faire au fil des années ?



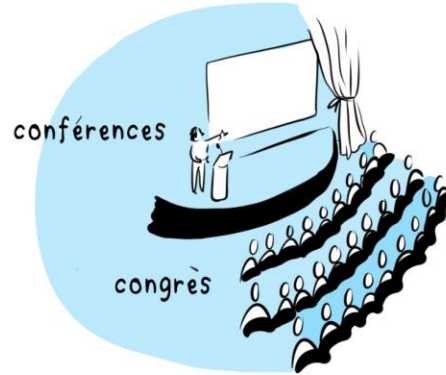
En se formant

formations
de différentes sources

cours



lecture d'articles



conférences

congrès

Via les collègues
et le réseautage



En dialoguant



via une communauté
de pratique



veille

webinaires





Est-ce que
votre façon de développer vos

stratégies de recherche
a évolué au fil des années ?

OUI

Répondre aux demandes



sans nécessairement chercher
à en faire 4 fois plus

Faire des
revues systématiques



décortiquer la recherche
de manière structurée

- chaque **concept** et **mot-clé**,
- **fouiller les résultats**,
- faire beaucoup de **tests**

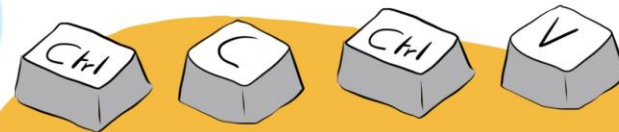
En apprendre
sur les subtilités des
bases de données



développer mes
habiletés de recherches



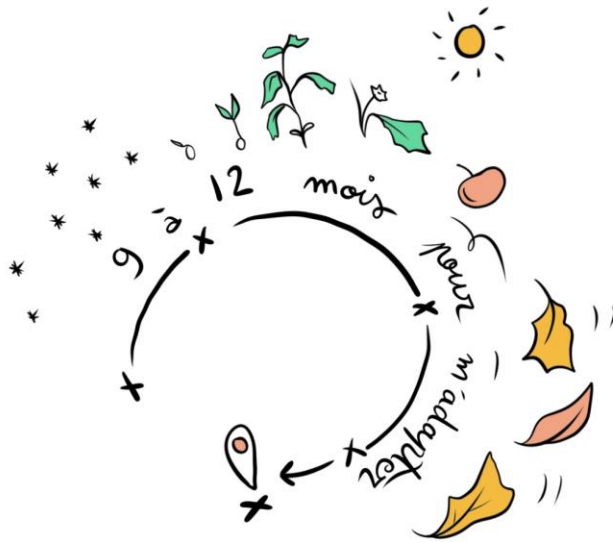
Grâce à
la révision par les pairs



Rédiger les recherches dans Word et
les copier-coller dans les bases de données



Quel a été votre **temps d'adaptation** ou le moment où vous avez su que vous aviez trouvé **votre place**?



Ma place ici c'était une évidence !



J'ai trouvé ma place quand ma gestionnaire a cessé de réviser toutes mes stratégies de recherche.

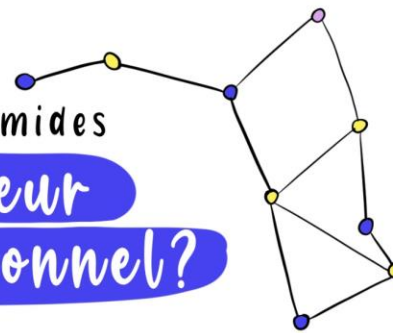
Non, en réalité, quand mes idées me réveillaient la nuit !

J'ai trouvé ma place tout de suite dans le milieu de la santé même si je suis arrivée de façon non conventionnelle



Quels **conseils** donneriez-vous aux bibliothécaires timides ou introverti.e.s qui souhaitent

développer leur réseau professionnel?



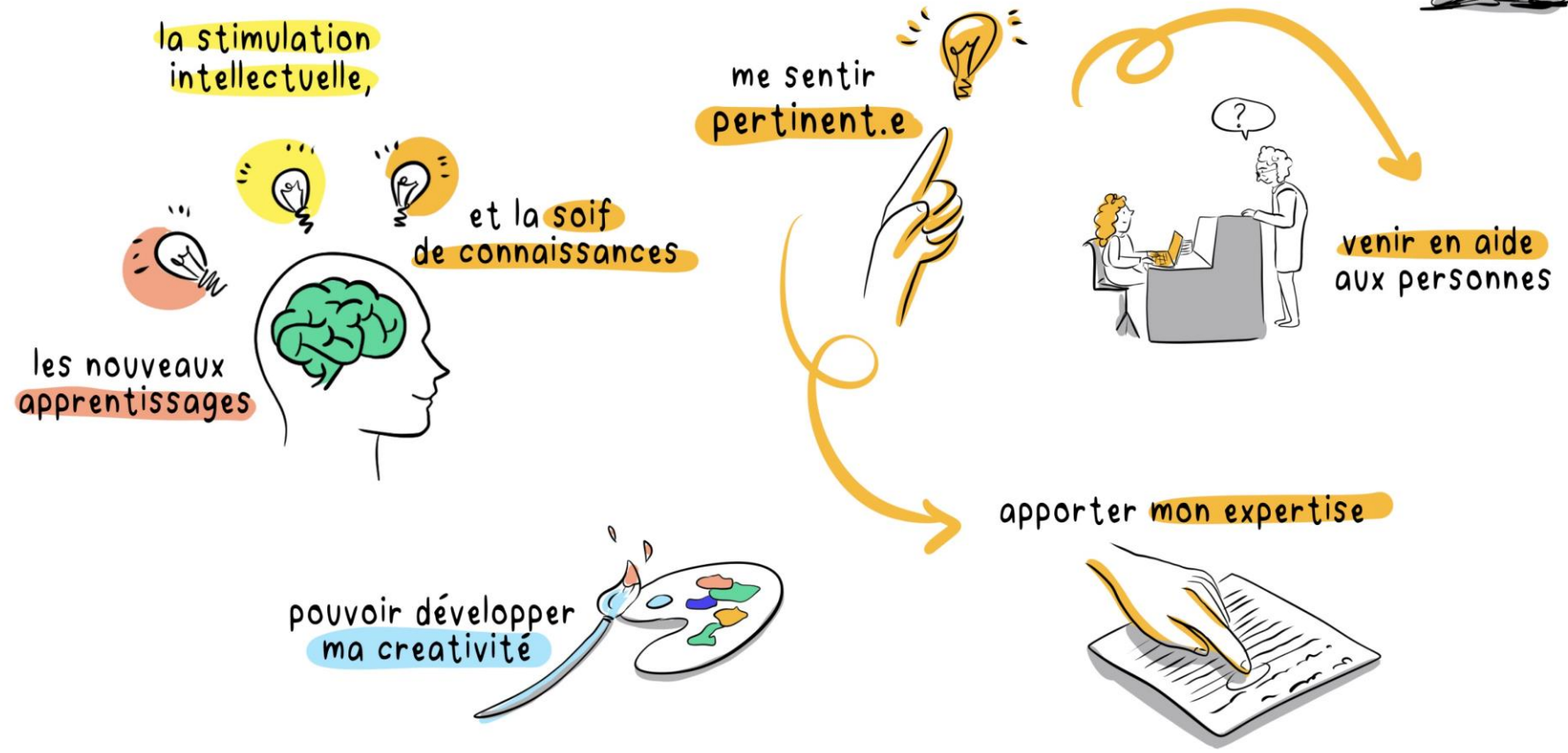
Saisir **TOUTES** les occasions pour **échanger**



se préparer



Avez-vous un jour envisagé de quitter le domaine de la santé?
et qu'est-ce qui vous a convaincu de rester?



Images © Mélika Bazin 2025

<https://melikaillustration.com/facilitation-graphique/>